

様式第1号

令和 年 月 日

公益社団法人 日本給食サービス協会
会長 西脇 司 殿

申請会社

住所

審査申請企業名(社名)

代表者名

印

電話番号

優良給食サービス事業者審査申請書

優良給食サービス事業者の審査受けたいので、優良給食サービス認定給食サービス認定事業実施要領第8条の規定に従い、関係書類を添え申請します。

1. 送付書類

- (1) 定款若しくは寄付行為又はこれらに類する規約
- (2) 代表者の履歴書及び組織図
- (3) 最近3年間の決算報告書
- (4) 申請の日の属する事業年度の直近の事業年度末における納税証明書
(その3の3 「法人税」及び「消費税及地方消費税」について未納税額のない証明用)
- (5) 給食サービス管理士等配置状況一覧表
- (6) 損害保険証書の写し

2. 認定・審査手数料 ¥55,000円

3. 審査申請企業 部署名・役職名

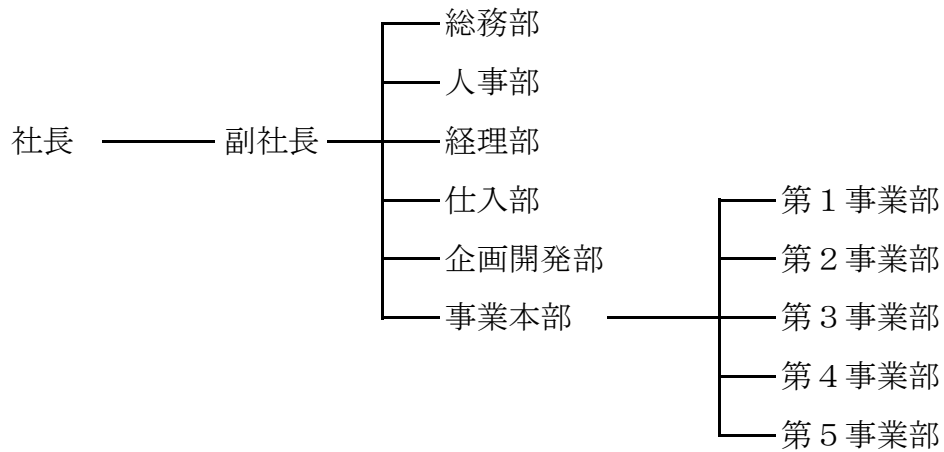
連絡担当者名

電話番号

FAX番号

(A4判用紙を使用すること)

組織図(作成例)



会社設立年月日			
資本金			
年間売上高(百万円)	給食部門		給食部門以外
従業員数	給食部門	人	給食部門以外 人
パート数	給食部門	人	給食部門以外 人
給食事業所数	事業所 内訳	社員・工場食堂	
		病院・学校食堂	
		寮・保養所食堂	
		レストラン・その他	
1日当たり食数	食		

